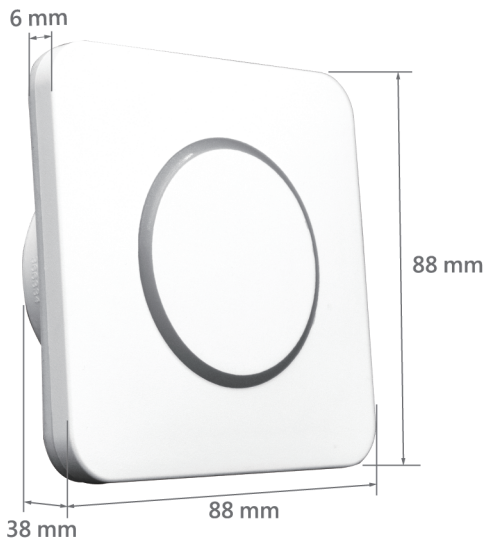


# SR-TLC系列

非接觸感應開關

- 免接觸開門清潔衛生
- 可連接多數固定式電器
- 設計新穎，提供視覺反饋

# 便於應用的非接觸式開關

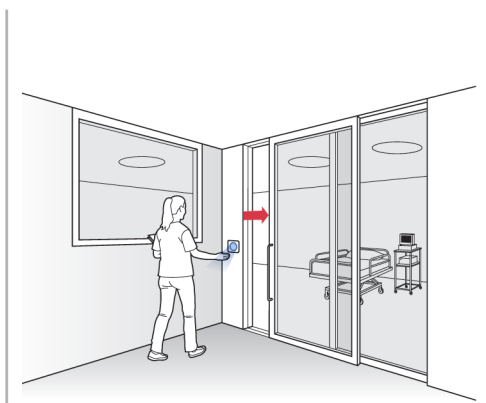


## SR-TLC系列

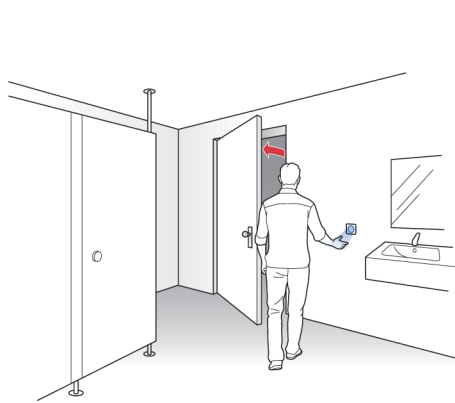
### 在各種應用場合下均符合衛生標準

人員聚集的地方容易傳播細菌和其他病原體。大量甚至是有害的細菌和病毒主要通過門把手等接觸面傳播。在醫療機構中，這種風險尤其高。餐飲業、公共衛生場所或其他食品加工場所，適合採用更高的衛生標準。

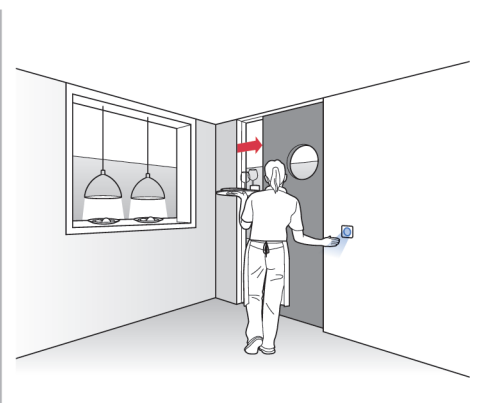
### 在各種使用場合下具備的可靠性能



醫院、診所、養老院



豪宅、居家



餐飲業

GREEN / RED



RED / RED



BLUE / GREEN



- / GREEN



RED / GREEN



BLUE / BLUE



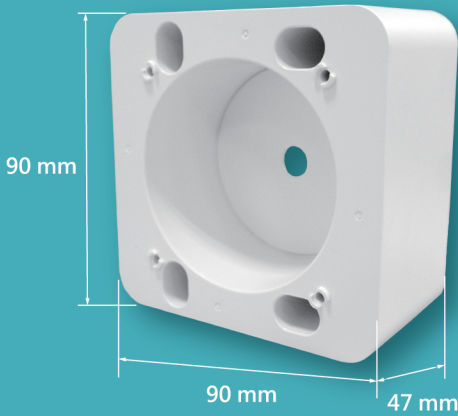
GREEN / GREEN



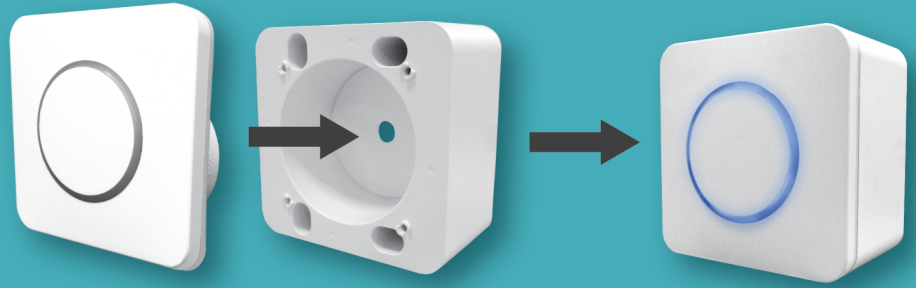
- / BLUE



可切換燈光顏色配置



SR-TLC固定底座(白)



非接觸式感應開關 + SR-TLC固定底座

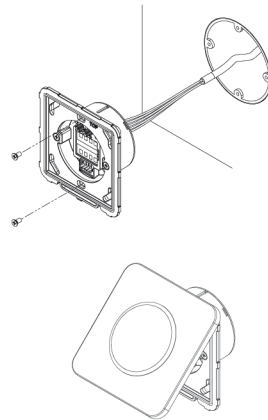
可直接安裝於牆壁表面



### 衛生

SR-TLC 專門為在衛生要求嚴格的建築內使用而開發，例如：醫療機構、衛生領域或餐飲行業。SR-TLC 可通過一個手勢開啟自動門，而無需任其他時候則保持通道門關閉。由此可以減少細菌的傳播。

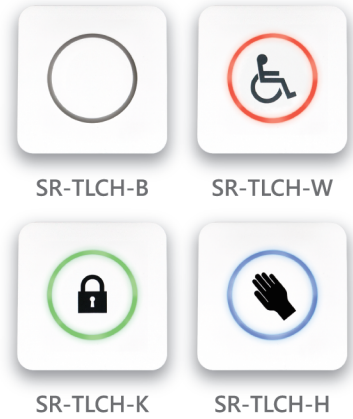
此外，SR-TLC 可用所有常見的清潔劑和表面消毒劑進行處理。



### 安裝簡便

由於智慧的系統結構，SR-TLC 可連接多數固定式電器。

SR-TLC 的安裝極為快速和簡便。可直觀地進行設置，而無需任何工具。設備附帶的Shortguide (簡易指南) 可為此提供更多幫助。



### 定制

SR-TLC 的設計既醒目又簡潔，可以根據客戶要求進行各種方式的調整。一方面，光反饋信號的顏色、亮度和模式可在幾秒內迅速切換，無需使用任何工具。另一方面，TRONCO 還擁有豐富的圖示選項，這些圖示可以印在設備前蓋上以方便用戶操作。可根據需要使用個性化圖示和商標。

## 技術數據

#### 機械數據

材料	ASA / PC
尺寸	88 × 88 × 38mm (L × B × T)
重量	55 g
連接方式	插接式接線端
顏色	白色

#### 電器數據

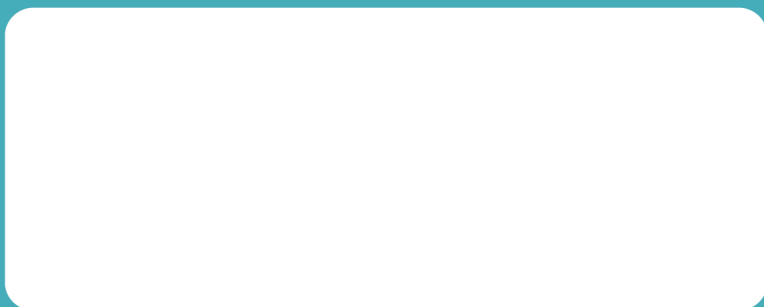
工作電壓	12~24V AC ±10% (50~60 Hz) 12~24V DC +20%/−10%
頻率範圍	50~60 Hz
功耗	~ 1 W
輸出端	零電位繼電器 · 帶切換觸點
最大開關電壓	(DC) 1 A 至 30 V, 0.5 A 至 60 V (AC) 1 A 至 50 V
最大開關功率	30 W (DC) / 50 VA (AC)
輸出維持時間	繼電器維持時間 0.3 s LED 維持時間 2 s

#### 技術數據

技術	雷達
發送頻率	24.125 GHz
探測範圍	0.1~0.5 m
探測模式	- 脈衝模式：手移動時 傳感器進行探測 - 切換模式： 第一次移動，門打開/ 第二次移動，門關閉
探測速度	最低 5 Hz 或 ± 3 cm/s 最高 200 Hz 或 ± 1.2 m/s
環境條件	
防護等級	IP65
存儲/操作溫度	−20°C 至 +60°C
空氣濕度	< 95%相對不會冷凝
EMC標準	
聲明	危害性物質限制聲明 2011/65/EU RED 2014/53/EU
汙染	EN 61000-6-2
排放	EN 61000-6-3

**TRONCO**<sup>TM</sup>  
Automatic Entrance & Access System

[www.tronco.global](http://www.tronco.global)



TRONCO Electric Machinery Inc. All Rights Reserved.  
本公司保有權利修改規格且不另行通知



專業自動門系統解決專家

@TRONCO.TW

@TRONCO.GLOBAL