



紅外線反射式感應器

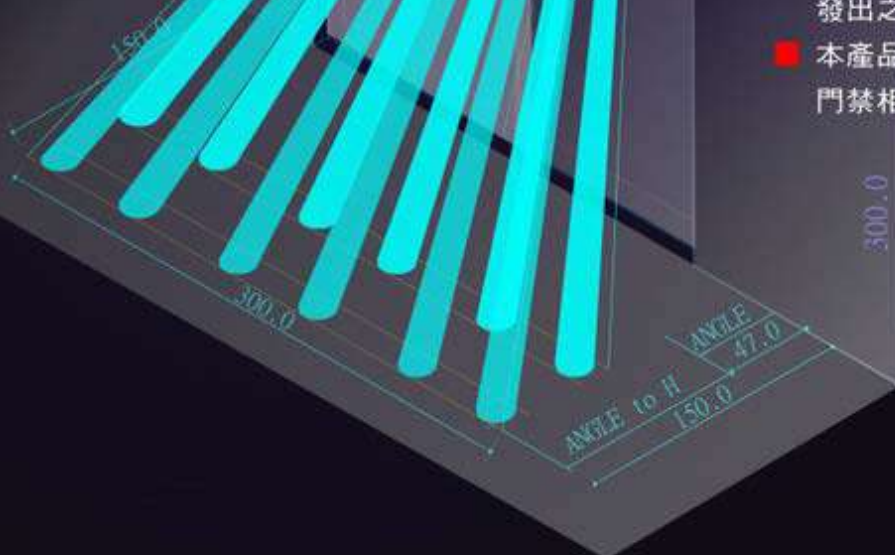
INFRARED RAY REFLECTION

STE-311
STE-313

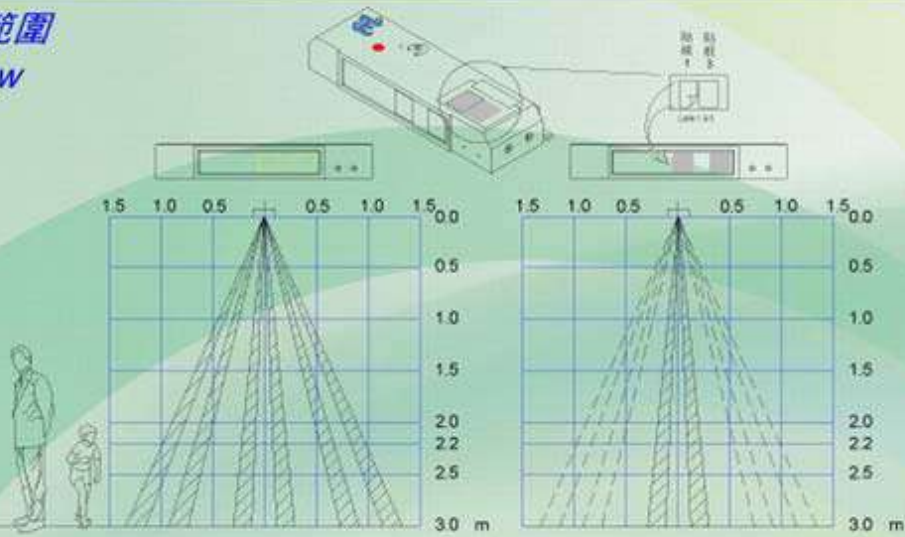
In addition to the stabilizing function, the product can prevent from the impure signals coming from sun shine, fluorescent lamp, flash lamp, supersonic waves, electromagnetic waves, and so on and is suitable for automatic doors, and leaving and increase security, locks for and so on.



- 電源：可使用在AC90~250V與 AC/DC 12~110V。
- 高感度，預防各種超強雜訊。
- 本產品除了能發揮安定之基本特性外，並對太陽光、日光燈、閃光燈、超音波、電磁波等發出之雜訊有絕對的防禦功能。
- 本產品可配合自動門、防盜、門禁相關系統……使用。



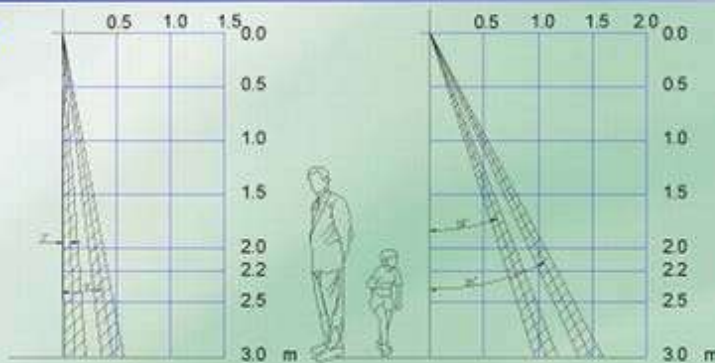
正面檢知範圍 Front View



檢知範圍寬度調整 (全區域照射)
The INFRARED wave Area
(All Irradiation area)

檢知範圍寬度調整 (限制區域照射)
The INFRARED wave Area
(Limited Irradiation area)

側面檢知範圍 Lateral View

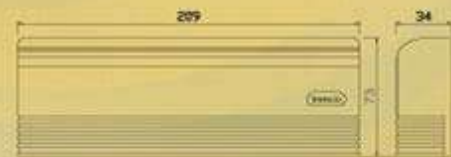


側面檢知角度最小值
Infrared wave angle Minimum

側面檢知角度最大值
Infrared wave angle Maximum

規格

型號 MODEL	STE-311	STE-313
檢知方式 Detection Method	近紅外線反射方式 Near infrared ray reflection	
最大有效高度 Max. Detection Height	3,000 mm 以下	
感度調整機能 Sensor Adjustment	有 (旋鈕式) Spiral Micro-adjustment (Knob)	
橫向有效面積 調整功能 Lateral ANGLE	微調整角度 15° Angle adjustment range	
橫向有效面積 調整功能 Facade ANGLE	可縮小或擴大兩面區域 About 9° ~ 45° (Black Label)	
電源 POWER	AC90V~250V 50/60 Hz	AC/DC 12~24V
消費電源 Depletion	2 W	
輸出 Relay	開關信號耐壓 125VAC 0.5A / 24VDC 1A	
輸出時間 Output Time	約 0.5 秒 (sec)	
動作維持時間 Action KEEP time	1.8 sec ~ 5.6 sec 旋鈕可調 (adjustment)	
LED 表示 LED	感應時 (綠色) 待機時 (紅色) Action (GREEN) Stand By (RED)	
使用溫度 Ambient Temp.	-20°C ~ +50°C	
重量 Weight	約 19.0 g	



Exterior dimension



Mounting screw & Wiring hole DRAWING